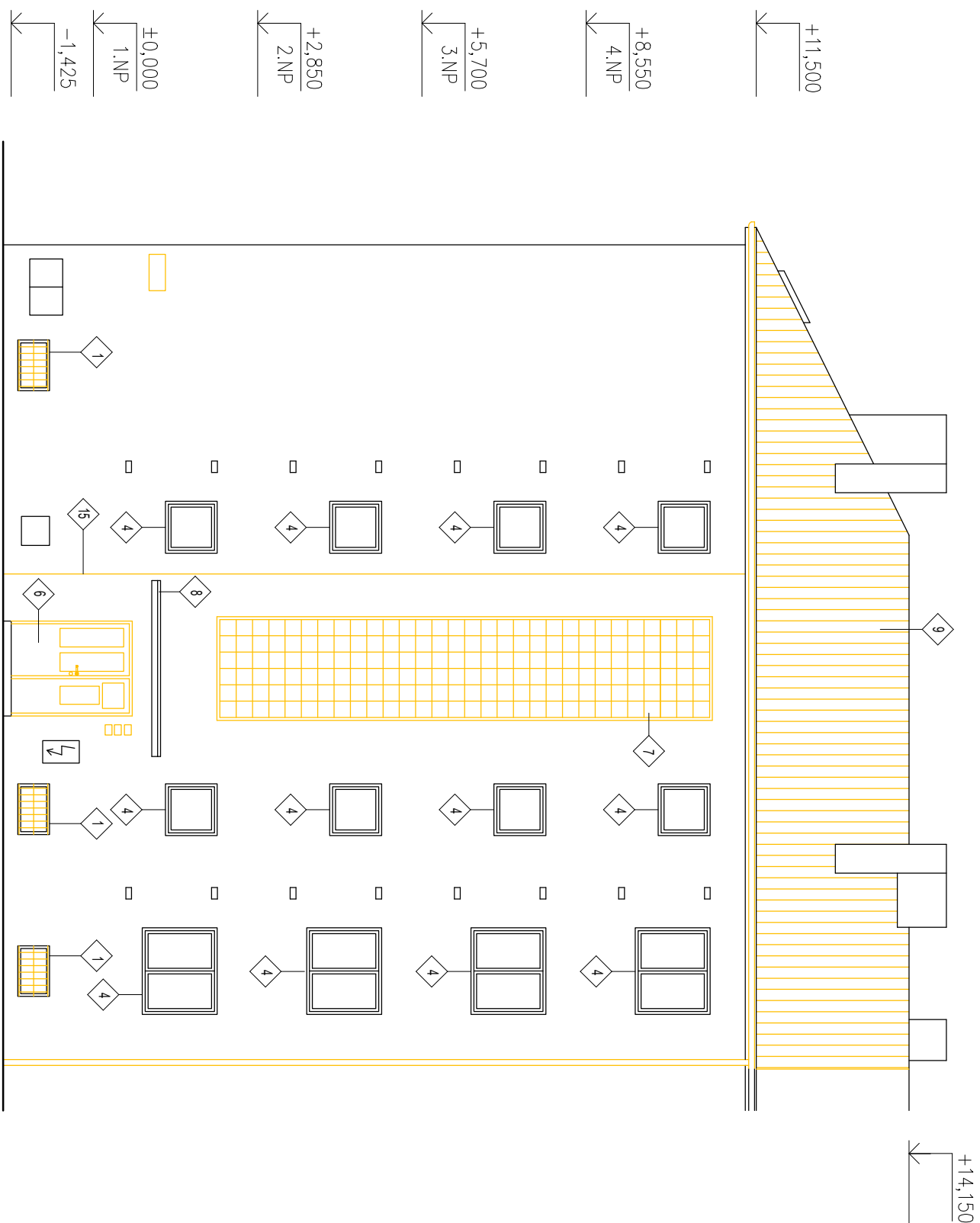
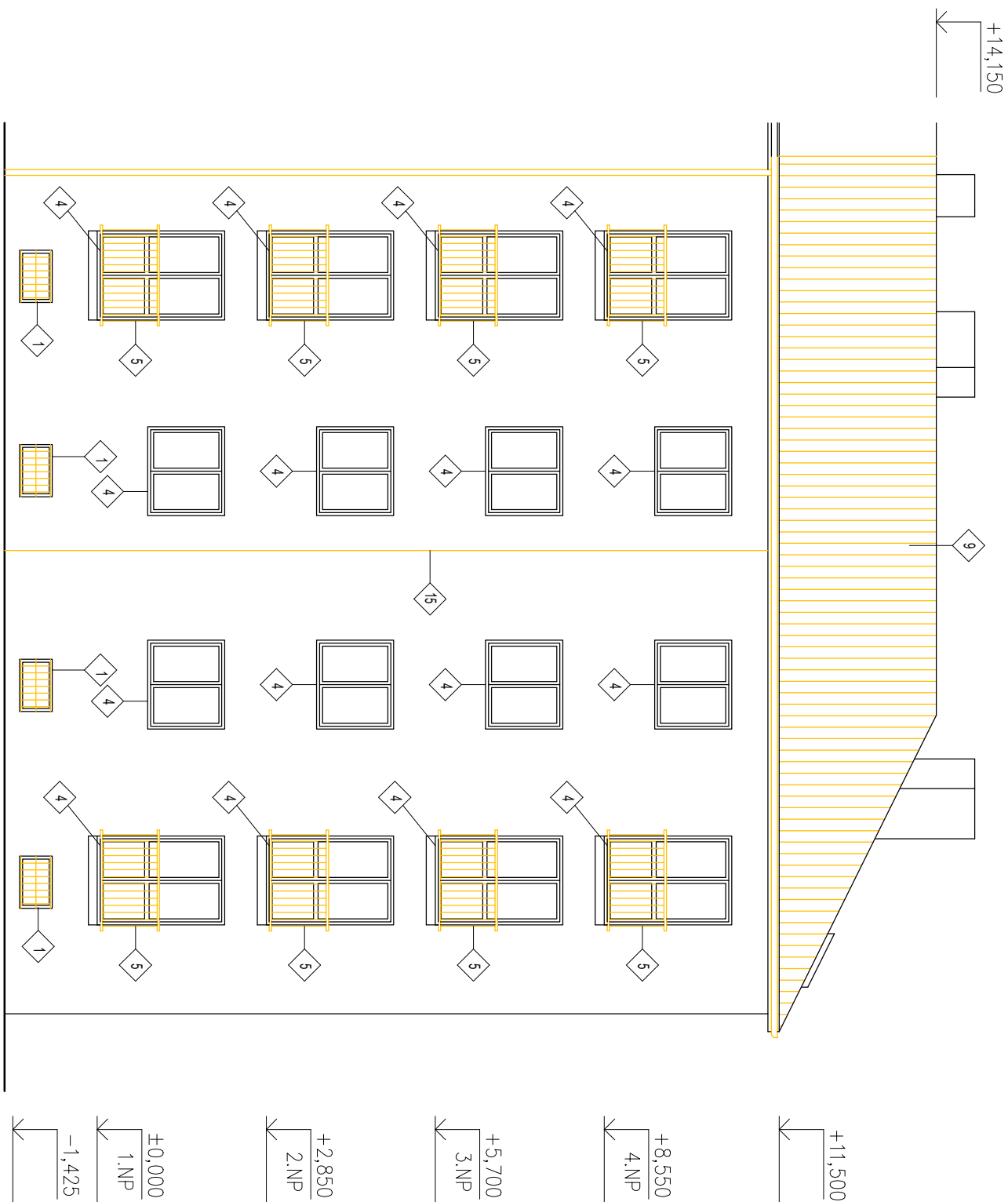


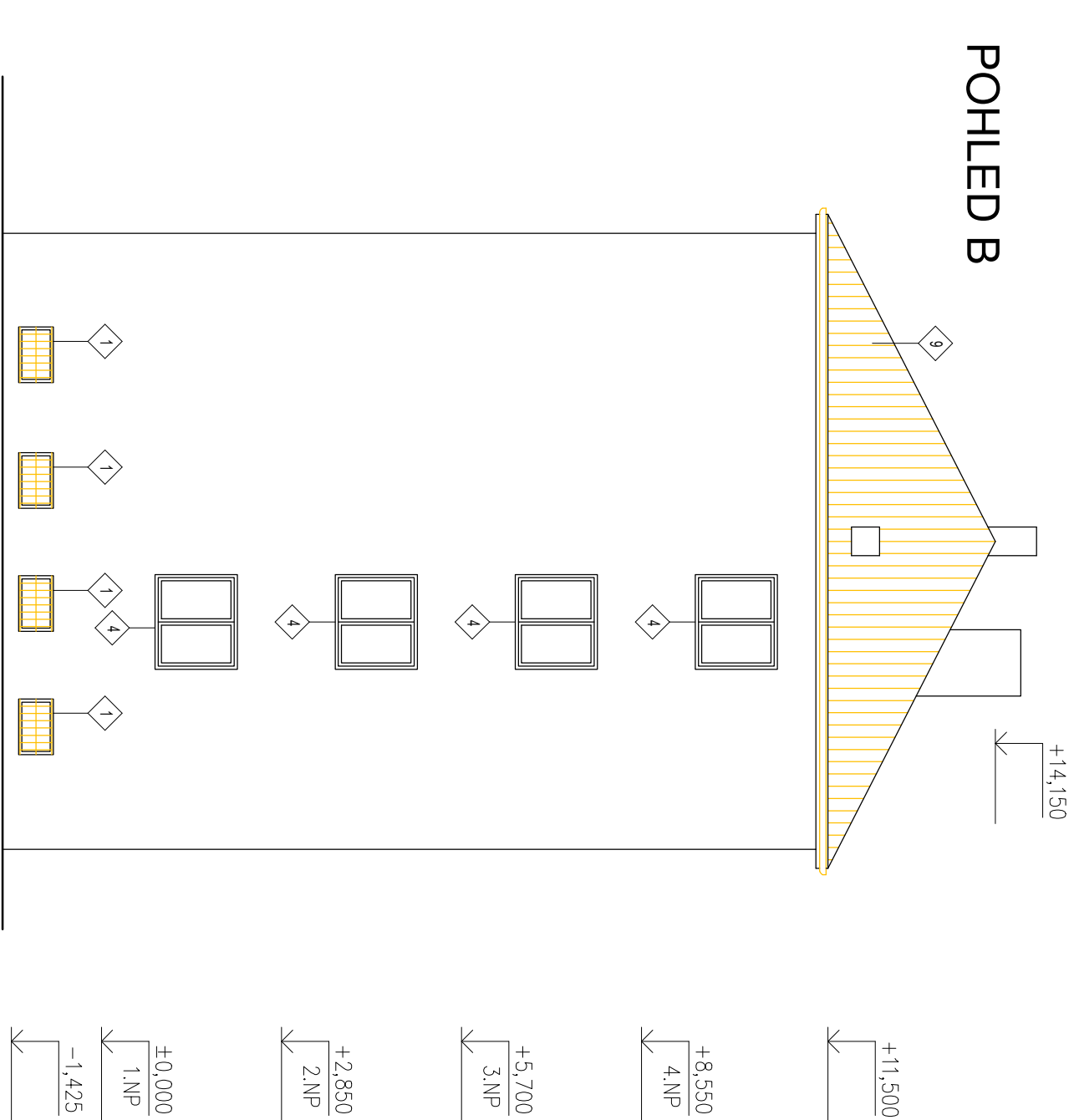
POHLED A



POHLED C



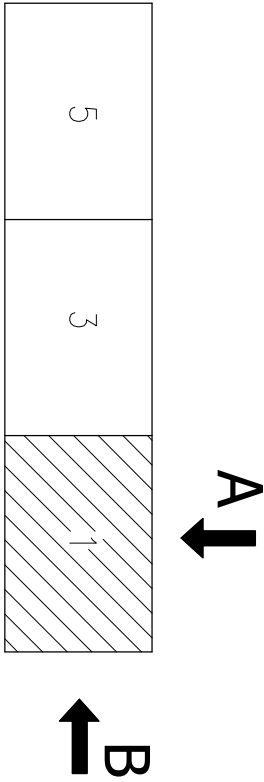
POHLED B



LEGENDA MATERIÁLŮ:

- STAVAJÍCÍ KONSTRUKCE
- BOURANÉ KONSTRUKCE

- 1 DEMONTÁŽ STAVAJÍCÍCH MŘÍŽÍ
- 4 DEMONTÁŽ STAVAJÍCÍCH PARAPETŮ
- 5 DEMONTÁŽ ZABRADU FRANCOUZSKÉHO OKNA VČETNĚ SUŠÁKŮ
- 6 VYBOURÁNÍ STAVAJÍCÍCH VSTUPNÍCH DVEŘÍ
- 7 VYBOURÁNÍ STAVAJÍCÍ LUXTEROVÉ VÝPLNĚ
- 8 OSTRANĚNÍ STAVAJÍCÍ PLECHOVÉ KŘITINY
- 9 OSTRANĚNÍ STAVAJÍCÍ SKLADBY STŘEŠNÍHO PLÁŠTĚ VČETNĚ VŠECHYCH KLEMPŘSKÝCH PRVKŮ
- 5 DEMONTÁŽ STAVAJÍCÍHO VEDENÍ HRONOMOSVOU VČ. JÍMAČÍCH TTŮ



SOUDĚLNOST SYSTÉMU S JISK VÝŠKOVÝ SYSTÉM B.V.				AUTORIZACE:	
ZODPOVĚDNÝ PROJEKTANT: Ing. Jiří Hlučíl		VYPRACOVAL: Ing. Jiří Hlučíl		KRESLIL: Ing. Jiří Hlučíl	
STAVBA: ZATEPLENÍ OBVODOVÉHO PLÁŠTĚ PŮDY SKLEPŮ A OPRAVA STŘECHY SMIRNOVOVA 1, OSTRAVA		Ing. Jiří Hlučíl Dvořského 41/22B 639 00 Brno www.projekci-haneciar.cz			
STUPEŇ: DSP+DPS		ZODPOVĚDNÝ PROJEKTANT: Ing. Jiří Hlučíl Dvořského 41/22B 639 00 Brno			
ČÁST: D.1.1 ARCHITEKTONICKO - STAVEBNÍ ŘEŠENÍ		INVESTOR: Stavění město Ostrava Úřad městského obvodu Ostrava-Jih Horní 791/3 700 30 Ostrava-Hrabůvka			
OSK+H: POHLEDY - stávající stav, bourání		FORMÁT: 8xA4			
Č. VÝKRESU: D.1.1.8		MĚŘÍTKO: 1:100		PÁŘÍ: 1 2 3	
				05/2018	